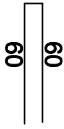


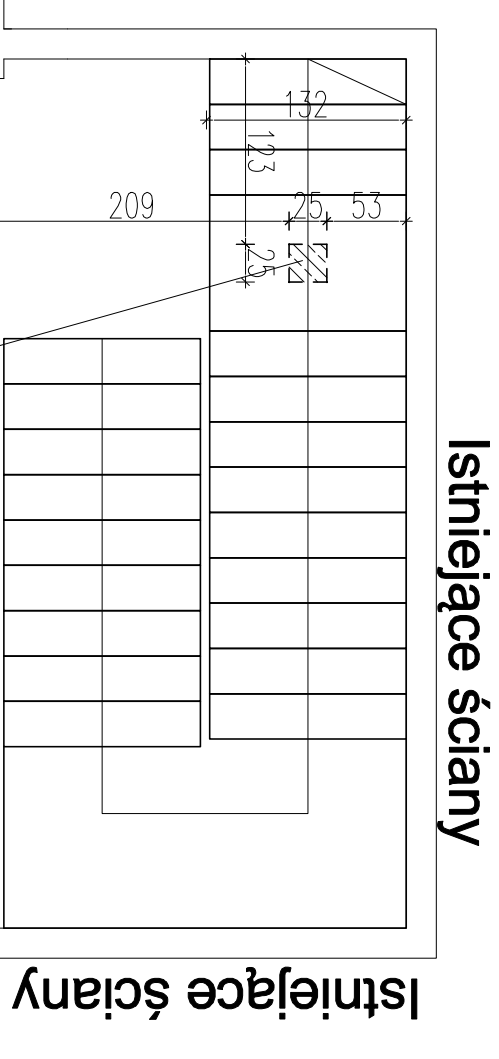
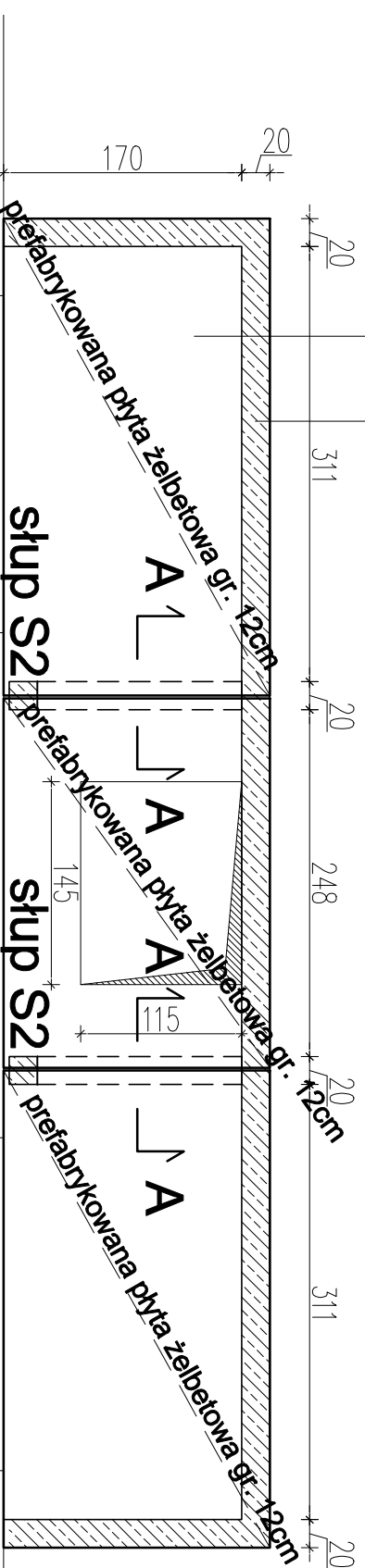
Zbrojenie płyty stropowej

Zbrojenie dolne płyty:  $\varnothing 10$  co 18cm w obu kierunkach.  
 Zbrojenie górne płyty:  $\varnothing 10$  co 18cm w obu kierunkach.  
 Krawędzie zewnętrzne płyty zbroić:  $\varnothing 10$  co 18cm wg poniższego schematu.



Zbrojenie ścian żelbetowych

Dwie siatki prętów: zewnętrzna+ wewnętrzna  
 Pręty poziome: 2 $\varnothing 10$  co 20cm  
 Pręty pionowe: 2 $\varnothing 12$  co 20

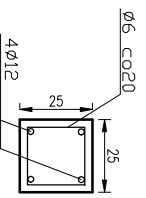


Istniejące ściany

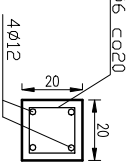
Istniejące ściany

słup S1  
 podpierający spocznik

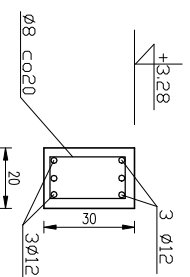
Słup S1  
 skala 1:25



Słup S2  
 skala 1:25



Przekrój A-A  
 skala 1:25



Beton C20/25 (B25)  
 Stal AIIIIN (RB500W)  
 otulina 2,5cm

± 0.00 = według projektu architektury

Nieznaczone wymiary według projektu architektury

Tytuł projektu:		Przemysłowy Instytut Automatyki i Pomiarów	
Adres:		Investor:	
dz. nr ew. 49/8 obr. 2-08-31 ul. Aleja Jerozolimskie 202, Warszawa		Pracownia Projektowa Maciej Rozum ul. Zastana 44e 06-402 Olwoczek	
Projektował:		nr upr. 11/DOŚ/09	
mgr inż. Maciej Rozum			
Sprawdził:			
Rysunek:		Nr rys.: <b>K02</b>	
<b>Konstrukcja piwnicy</b>			
Brzoza:	Faza:	Skala:	Data:
Konstrukcja	Proj. budowlany	1:50	czerwiec 2017